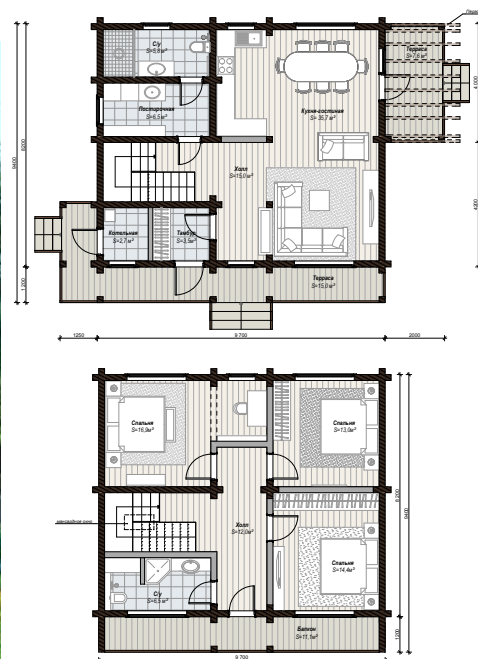


# ДОМ «Весна»

Площадь дома: **126,0 м²**  
Площадь террас и балконов: **24,7 м²**  
Габариты дома: **9,4х9,7 м**  
Сечение бруса: **140\*140 мм**

СОСТАВ ПОМЕЩЕНИЙ

- 3 спальни
- 2 с/у
- кухня-гостиная
- тамбур
- тех.помещение
- постирочная
- балкон
- террасы



п/п	Наименование	Объем, м³	Цена без НДС, руб.	Стоимость без НДС, руб.
<b>1 раздел: Внутренние и наружные стены + обработка и защита антисептиком</b>				
1	Брус массив камерной сушки, профилированный с зарезанными чашками (сосна) выс. 140 х шир. 140	42,1633	15 250,00	735 749,59
2	Брус массив (лиственница) 200х200х6000	5,04	14 000,00	70 560,00
3	Брус массив камерной сушки, не профилированный (сосна) 140х140х6000	0,2352	13 500,00	3 175,20
<b>2 раздел: Перекрытия</b>				
1	Брус массив (лиственница) 100х200х6000	3,00	14 000,00	42 000,00
2	Брус массив камерной сушки, не профилированный (хвойная порода) 140х190х6000	3,192	13 300,00	42 453,60
<b>3 раздел: Стропильная система</b>				
1	Доска сухая не строганая (сосна) 50х200х6000	5,3626	11 500,00	61 669,90
2	Доска сухая не строганая (сосна) 25х100х6000	1,98	10 500,00	20 790,00
			<b>ИТОГО:</b>	<b>883 639,03</b>
<b>Брус массив ПРЕМИУМ камерной сушки, профилированный с зарезанными чашками (сосна) выс. 140 х шир. 140</b>			<b>ИТОГО:</b>	<b>976 398,29</b>

Мы благодарим Вас за оказанный интерес. Вы уже ознакомились с опытом нашей компании на сайте [rdd24.ru](http://rdd24.ru).

Порядок оплаты деревянного конструктива - предоплата 50% перед началом изготовления домокомплекта на заводе, оплата оставшихся 50% перед отгрузкой домокомплекта.

**Представленная спецификация носит предварительный характер и может быть уточнена после разработки и утверждения проекта разбросовки.**

Стоимость стенового комплекта по данному проекту ориентировочно составит **883 639,03 руб.**

Стоимость стенового комплекта по данному проекту из бруса массива **ПРЕМИУМ** камерной сушки ориентировочно составит **976 398,29 руб.**

\* В стоимость включены - изготовление домокомплекта на заводе, обработка торцов антисептиком, упаковка в специализированную пленку, погрузка в еврофуру.

\*\* Стандартный комплект поставки: наружные и внутренние стены, столбы, окладной венец из лиственницы, балки перекрытия, стропильная система, обрешетка.