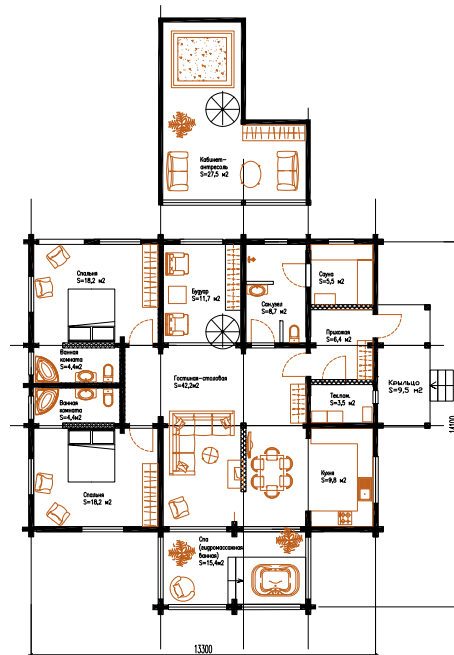


ДОМ «Юсупов»

Площадь дома: **175,9 м²**
Площадь террас и балконов: **9,5 м²**
Габариты дома: **13,3х14,1 м**
Сечение бруса: **140*140 мм**

СОСТАВ ПОМЕЩЕНИЙ • 2 спальни с с/у • столовая • с/у • прихожая • будуар • тех. помещение
• кухня • гостиная • спа • антресоль • веранда • крыльцо



п/п	Наименование	Объем, м³	Цена без НДС, руб.	Стоимость без НДС, руб.
-----	--------------	-----------	--------------------	-------------------------

1 раздел: Внутренние и наружные стены + обработка и защита антисептиком

1	Брус массив камерной сушки, профилированный с зарезанными чашками (сосна) выс. 140 х шир. 140	45,1429	15 250,00	688 429,23
2	Брус массив (лиственница) 200х200х6000	7,20	14 000,00	100 800,00
3	Брус массив камерной сушки, не профилированный (сосна) 140х140х6000	0,2352	13 500,00	3 175,20

2 раздел: Перекрытия

1	Брус массив (лиственница) 100х200х6000	7,44	14 000,00	104 160,00
2	Брус массив камерной сушки, не профилированный (хвойная порода) 140х190х6000	5,5272	13 300,00	73 511,76

3 раздел: Стропильная система

1	Доска сухая не строганая (сосна) 50х200х6000	7,2	11 500,00	82 800,00
2	Доска сухая не строганая (сосна) 25х100х6000	1,95	10 500,00	20 475,00

ИТОГО: 1 073 351,19

Брус массив ПРЕМИУМ камерной сушки, профилированный с зарезанными чашками (сосна) выс. 140 х шир. 140 **ИТОГО:** 1 172 665,57

Мы благодарим Вас за оказанный интерес. Вы уже ознакомились с опытом нашей компании на сайте **rdd24.ru**.

Порядок оплаты деревянного конструктива - предоплата 50% перед началом изготовления домокомплекта на заводе, оплата оставшихся 50% перед отгрузкой домокомплекта.

Представленная спецификация носит предварительный характер и может быть уточнена после разработки и утверждения проекта разбивки.

Стоимость стенового комплекта по данному проекту ориентировочно составит **1 073 351,19 руб.**

Стоимость стенового комплекта по данному проекту из бруса массива **ПРЕМИУМ** камерной сушки ориентировочно составит **1 172 665,57 руб.**

* В стоимость включены - изготовление домокомплекта на заводе, обработка торцов антисептиком, упаковка в специализированную пленку, погрузка в еврофуру.

** Стандартный комплект поставки: наружные и внутренние стены, столбы, окладной венец из лиственницы, балки перекрытия, стропильная система, обрешетка.