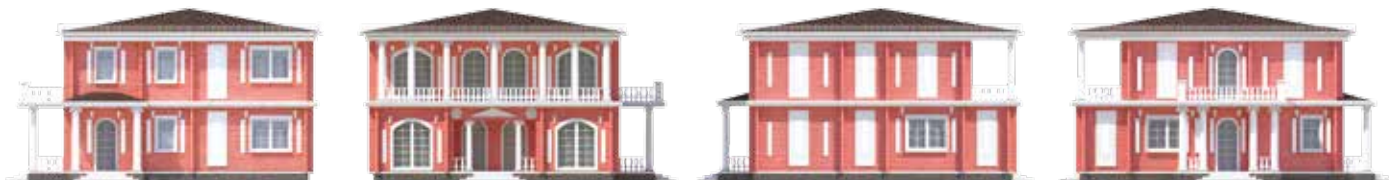
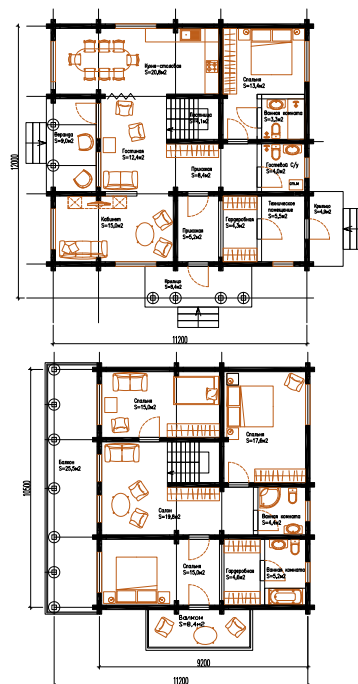


ДОМ «Строганов»

Площадь дома: **178 м²**
Площадь террас и балконов: **56,2 м²**
Габариты дома: **11,2х12 м**
Сечение бруса: **140*140 мм**

СОСТАВ ПОМЕЩЕНИЙ • 4 спальни • 4 с/у • зона отдыха • прихожая • веранда
• кабинет • гостиная • кухня-столовая • тех.помещение • балкон



п/п	Наименование	Объем, м ³	Цена без НДС, руб.	Стоимость без НДС, руб.
-----	--------------	-----------------------	--------------------	-------------------------

1 раздел: Внутренние и наружные стены + обработка и защита антисептиком

1	Брус массив камерной сушки, профилированный с зарезанными чашками (сосна) выс. 140 х шир. 140	70,7368	15 250,00	1 078 736,20
2	Брус массив (лиственница) 200х200х6000	4,8	14 000,00	67 200,00
3	Брус массив камерной сушки, не профилированный (сосна) 140х140х6000	0,4704	13 500,00	6 350,40

2 раздел: Перекрытия

1	Брус массив (лиственница) 100х200х6000	5,64	14 000,00	78 960,00
2	Брус массив камерной сушки, не профилированный (хвойная порода) 140х190х6000	13,566	13 300,00	180 427,80

3 раздел: Стропильная система

1	Доска сухая не строганая (сосна) 50х200х6000	3,6	11 500,00	41 400,00
2	Доска сухая не строганая (сосна) 25х100х6000	1,5	10 500,00	15 750,00

ИТОГО: 1 468 824,40

Брус массив ПРЕМИУМ камерной сушки, профилированный с зарезанными чашками (сосна) выс. 140 х шир. 140 **ИТОГО: 1 624 445,36**

Мы благодарим Вас за оказанный интерес. Вы уже ознакомились с опытом нашей компании на сайте **rdd24.ru**.

Порядок оплаты деревянного конструктива - предоплата 50% перед началом изготовления домокомплекта на заводе, оплата оставшихся 50% перед отгрузкой домокомплекта.

Представленная спецификация носит предварительный характер и может быть уточнена после разработки и утверждения проекта разбивки.

Стоимость стенового комплекта по данному проекту ориентировочно составит **1 468 824,40 руб.**

Стоимость стенового комплекта по данному проекту из бруса массива **ПРЕМИУМ** камерной сушки ориентировочно составит **1 624 445,36 руб.**

* В стоимость включены - изготовление домокомплекта на заводе, обработка торцов антисептиком, упаковка в специализированную пленку, погрузка в еврофуру.

** Стандартный комплект поставки: наружные и внутренние стены, столбы, окладной венец из лиственницы, балки перекрытия, стропильная система, обрешетка.