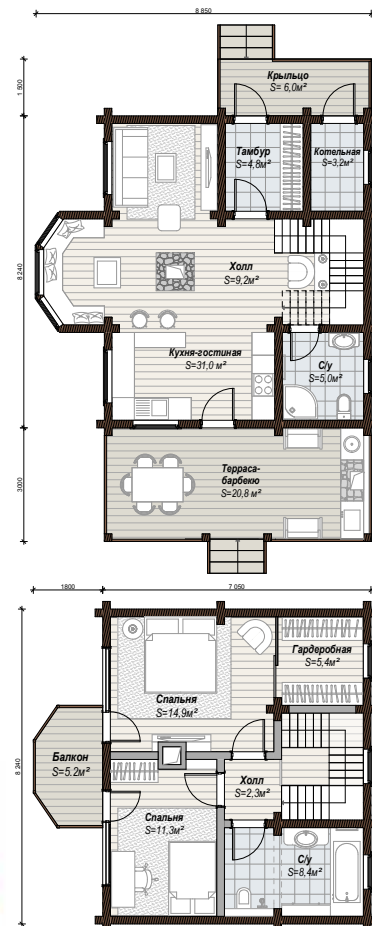


ДОМ «Сапсан»

Площадь дома: **95,0 м²**
Площадь террас и балконов: **37,0 м²**
Габариты дома: **7,05x9,7 м**
Сечение бруса: **140*140 мм**

СОСТАВ ПОМЕЩЕНИЙ

- 2 спальни
- 2 с/у
- гардеробная
- кухня-гостиная
- тамбур
- тех.помещение
- терраса-барбекю
- балкон
- крыльцо



п/п	Наименование	Объем, м ³	Цена без НДС, руб.	Стоимость без НДС, руб.
1 раздел: Внутренние и наружные стены + обработка и защита антисептиком				
1	Брус массив камерной сушки, профилированный с зарезанными чашками (сосна) выс. 140 х шир. 140	39,62	15 250,00	604 205,00
2	Брус массив (лиственница) 200x200x6000	4,80	14 000,00	67 200,00
3	Брус массив камерной сушки, не профилированный (сосна) 140x140x6000	0,3528	13 500,00	4 762,80
2 раздел: Перекрытия				
1	Брус массив (лиственница) 100x200x6000	2,64	14 000,00	36 960,00
2	Брус массив камерной сушки, не профилированный (хвойная порода) 140x190x6000	1,67	13 300,00	22 211,00
3 раздел: Стропильная система				
1	Доска сухая не строганая (сосна) 50x200x6000	3,66	11 500,00	42 090,00
2	Доска сухая не строганая (сосна) 25x100x6000	1,22	10 500,00	12 810,00
			ИТОГО:	790 238,80
Брус массив ПРЕМИУМ камерной сушки, профилированный с зарезанными чашками (сосна) выс. 140 х шир. 140			ИТОГО:	877 402,80

Мы благодарим Вас за оказанный интерес. Вы уже ознакомились с опытом нашей компании на сайте rdd24.ru.

Порядок оплаты деревянного конструктива - предоплата 50% перед началом изготовления домокомплекта на заводе, оплата оставшихся 50% перед отгрузкой домокомплекта.

Представленная спецификация носит предварительный характер и может быть уточнена после разработки и утверждения проекта разбивки.

Стоимость стенового комплекта по данному проекту ориентировочно составит **790 238,80 руб.**

Стоимость стенового комплекта по данному проекту из бруса массива **ПРЕМИУМ** камерной сушки ориентировочно составит **877 402,80 руб.**

* В стоимость включены - изготовление домокомплекта на заводе, обработка торцов антисептиком, упаковка в специализированную пленку, погрузка в еврофуру.

** Стандартный комплект поставки: наружные и внутренние стены, столбы, окладной венец из лиственницы, балки перекрытия, стропильная система, обрешетка.