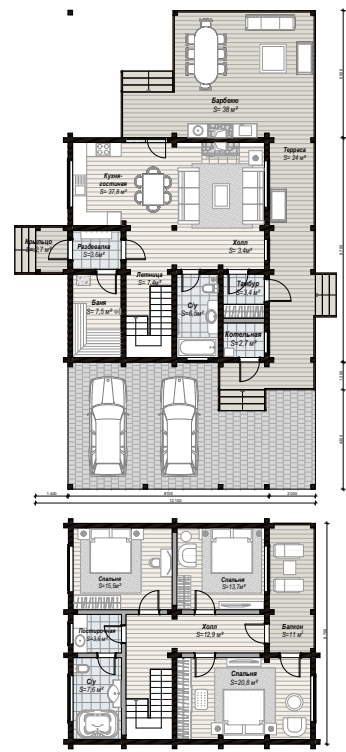


ДОМ «Родовое гнездо»

Площадь дома: **157,0 м²**
Площадь террас и балконов: **62,0 м²**
Габариты дома: **12,1x20,7 м**
Сечение бруса: **140*140 мм**

СОСТАВ ПОМЕЩЕНИЙ

- 3 спальни
- 2 с/у
- кухня-гостиная
- баня
- тех.помещение
- постирочная
- терраса
- балкон
- барбекю



п/п	Наименование	Объем, м ³	Цена без НДС, руб.	Стоимость без НДС, руб.
1 раздел: Внутренние и наружные стены + обработка и защита антисептиком				
1	Брус массив камерной сушки, профилированный с зарезанными чашками (сосна) выс. 140 х шир. 140	63,6683	15 250,00	970 941,58
2	Брус массив (лиственница) 200x200x6000	6	14 000,00	84 000,00
3	Брус массив камерной сушки, не профилированный (сосна) 140x140x6000	1,5288	13 500,00	20 638,80
2 раздел: Перекрытия				
1	Брус массив (лиственница) 100x200x6000	4,08	14 000,00	57 120,00
2	Брус массив камерной сушки, не профилированный (хвойная порода) 140x190x6000	3,5112	13 300,00	46 698,96
3 раздел: Стропильная система				
1	Доска сухая не строганая (сосна) 50x200x6000	7,3065	11 500,00	84 024,75
2	Доска сухая не строганая (сосна) 25x100x6000	2,2800	10 500,00	23 940,00
			ИТОГО:	1 287 364,09
Брус массив ПРЕМИУМ камерной сушки, профилированный с зарезанными чашками (сосна) выс. 140 х шир. 140			ИТОГО:	1 427 434,35

Мы благодарим Вас за оказанный интерес. Вы уже ознакомились с опытом нашей компании на сайте **rdd24.ru**.

Порядок оплаты деревянного конструктива - предоплата 50% перед началом изготовления домокомплекта на заводе, оплата оставшихся 50% перед отгрузкой домокомплекта.

Представленная спецификация носит предварительный характер и может быть уточнена после разработки и утверждения проекта разбивки.

Стоимость стенового комплекта по данному проекту ориентировочно составит **1 287 364,09 руб.**

Стоимость стенового комплекта по данному проекту из бруса массива **ПРЕМИУМ** камерной сушки ориентировочно составит **1 427 434,35 руб.**

* В стоимость включены - изготовление домокомплекта на заводе, обработка торцов антисептиком, упаковка в специализированную пленку, погрузка в еврофуру.

** Стандартный комплект поставки: наружные и внутренние стены, столбы, окладной венец из лиственницы, балки перекрытия, стропильная система, обрешетка.