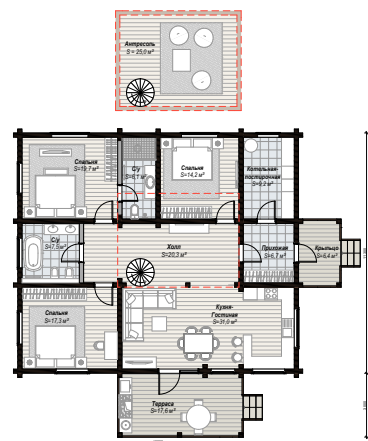


# ДОМ «Пума»

Площадь дома: **130,0 м²**  
Площадь террас и балконов: **24,0 м²**  
Габариты дома: **13,2x14,3 м**  
Сечение бруса: **140\*140 мм**

## СОСТАВ ПОМЕЩЕНИЙ

- 3 спальни
- 2 с/у
- кухня-гостиная
- прихожая
- постирочная
- крыльцо
- тех.помещение
- терраса
- антресоль



п/п	Наименование	Объем, м³	Цена без НДС, руб.	Стоимость без НДС, руб.
<b>1 раздел: Внутренние и наружные стены + обработка и защита антисептиком</b>				
1	Брус массив камерной сушки, профилированный с зарезанными чашками (сосна) выс. 140 х шир. 140	39,5699	15 250,00	603 440,98
2	Брус массив (лиственница) 200x200x6000	5,76	14 000,00	80 640,00
3	Брус массив камерной сушки, не профилированный (сосна) 140x140x6000	0,3528	13 500,00	4 762,80
<b>2 раздел: Перекрытия</b>				
1	Брус массив (лиственница) 100x200x6000	6,00	14 000,00	84 000,00
2	Брус массив камерной сушки, не профилированный (хвойная порода) 140x190x6000	7,182	13 300,00	95 520,60
<b>3 раздел: Стропильная система</b>				
1	Доска сухая не строганая (сосна) 50x200x6000	6,84	11 500,00	78 660,00
2	Доска сухая не строганая (сосна) 25x100x6000	1,725	10 500,00	18 112,40
			<b>ИТОГО:</b>	<b>965 136,78</b>
<b>Брус массив ПРЕМИУМ камерной сушки, профилированный с зарезанными чашками (сосна) выс. 140 х шир. 140</b>			<b>ИТОГО:</b>	<b>1 052 190,56</b>

Мы благодарим Вас за оказанный интерес. Вы уже ознакомились с опытом нашей компании на сайте **rdd24.ru**.

Порядок оплаты деревянного конструктива - предоплата 50% перед началом изготовления домокомплекта на заводе, оплата оставшихся 50% перед отгрузкой домокомплекта.

**Представленная спецификация носит предварительный характер и может быть уточнена после разработки и утверждения проекта разбивки.**

Стоимость стенового комплекта по данному проекту ориентировочно составит **965 136,78 руб.**

Стоимость стенового комплекта по данному проекту из бруса массива **ПРЕМИУМ** камерной сушки ориентировочно составит **1 052 190,56 руб.**

\* В стоимость включены - изготовление домокомплекта на заводе, обработка торцов антисептиком, упаковка в специализированную пленку, погрузка в еврофуру.

\*\* Стандартный комплект поставки: наружные и внутренние стены, столбы, окладной венец из лиственницы, балки перекрытия, стропильная система, обрешетка.