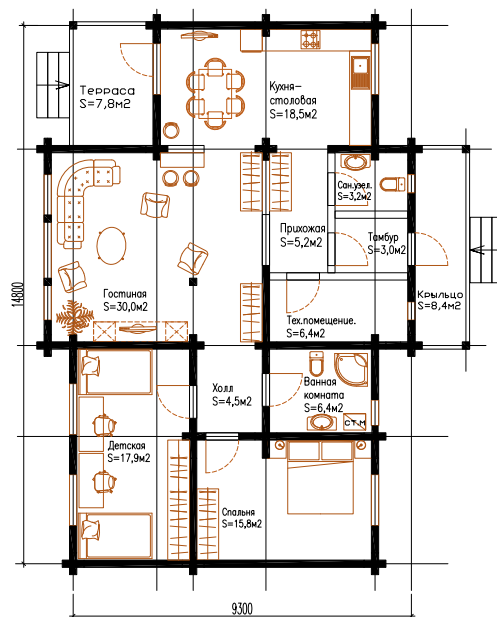


ДОМ «Меньшиков»

Площадь дома: **110,9 м²**
Площадь террас и балконов: **16,2 м²**
Габариты дома: **9,3х14,8 м**
Сечение бруса: **140*140 мм**

СОСТАВ ПОМЕЩЕНИЙ

- 2 спальни
- гостиная
- тамбур
- терраса
- кухня-столовая
- 2 с/у
- тех. помещение



п/п	Наименование	Объем, м ³	Цена без НДС, руб.	Стоимость без НДС, руб.
1 раздел: Внутренние и наружные стены + обработка и защита антисептиком				
1	Брус массив камерной сушки, профилированный с зарезанными чашками (сосна) выс. 140 х шир. 140	40,4821	15 250,00	617 352,03
2	Брус массив (лиственница) 200х200х6000	5,28	14 000,00	73 920,00
3	Брус массив камерной сушки, не профилированный (сосна) 140х140х6000	0,4704	13 500,00	6 350,40
2 раздел: Перекрытия				
1	Брус массив (лиственница) 100х200х6000	4,2	14 000,00	58 800,00
2	Брус массив камерной сушки, не профилированный (хвойная порода) 140х190х6000	4,2336	13 300,00	56 306,88
3 раздел: Стропильная система				
1	Доска сухая не строганая (сосна) 50х200х6000	5,7648	11 500,00	66 295,20
2	Доска сухая не строганая (сосна) 25х100х6000	1,71	10 500,00	17 955,00
			ИТОГО:	896 979,51
Брус массив ПРЕМИУМ камерной сушки, профилированный с зарезанными чашками (сосна) выс. 140 х шир. 140			ИТОГО:	986 040,13

Мы благодарим Вас за оказанный интерес. Вы уже ознакомились с опытом нашей компании на сайте **rdd24.ru**.

Порядок оплаты деревянного конструктива - предоплата 50% перед началом изготовления домокомплекта на заводе, оплата оставшихся 50% перед отгрузкой домокомплекта.

Представленная спецификация носит предварительный характер и может быть уточнена после разработки и утверждения проекта разброски.

Стоимость стенового комплекта по данному проекту ориентировочно составит **896 979,51 руб.**

Стоимость стенового комплекта по данному проекту из бруса массива **ПРЕМИУМ** камерной сушки ориентировочно составит **986 040,13 руб.**

* В стоимость включены - изготовление домокомплекта на заводе, обработка торцов антисептиком, упаковка в специализированную пленку, погрузка в еврофуру.

** Стандартный комплект поставки: наружные и внутренние стены, столбы, окладной венец из лиственницы, балки перекрытия, стропильная система, обрешетка.