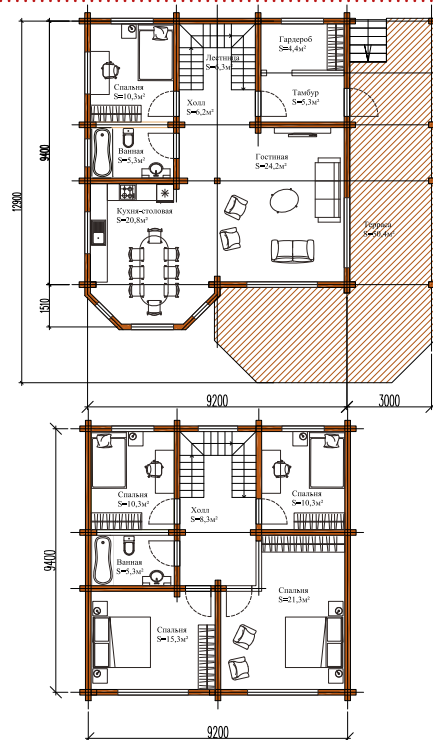


ДОМ «Лебязье»

Площадь дома: **154 м²**
Площадь террас и балконов: **50,4 м²**
Габариты дома: **12,2x12,9 м**
Сечение бруса: **140*140 мм**

СОСТАВ ПОМЕЩЕНИЙ

- 5 спален
- 2 с/у
- кухня
- гостиная, совмещенная со столовой
- тех.помещение
- терраса
- тамбур
- гардероб



п/п	Наименование	Объем, м ³	Цена без НДС, руб.	Стоимость без НДС, руб.
1 раздел: Внутренние и наружные стены + обработка и защита антисептиком				
1	Брус массив камерной сушки, профилированный с зарезанными чашками (сосна) выс. 140 х шир. 140	70,8452	15 250,00	1 080 389,30
2	Брус массив (лиственница) 200x200x6000	5,28	14 000,00	73 920,00
3	Брус массив камерной сушки, не профилированный (сосна) 140x140x6000	0,3528	13 500,00	4 762,80
2 раздел: Перекрытия				
1	Брус массив (лиственница) 100x200x6000	1,44	14 000,00	20 160,00
2	Брус массив камерной сушки, не профилированный (хвойная порода) 140x190x6000	4,9476	13 300,00	65 803,08
3 раздел: Стропильная система				
1	Доска сухая не строганая (сосна) 50x200x6000	6,48	11 500,00	74 520,00
2	Доска сухая не строганая (сосна) 25x100x6000	1,5450	10 500,00	16 222,50
			ИТОГО:	1 335 777,68
Брус массив ПРЕМИУМ камерной сушки, профилированный с зарезанными чашками (сосна) выс. 140 х шир. 140			ИТОГО:	1 491 637,12

Мы благодарим Вас за оказанный интерес. Вы уже ознакомились с опытом нашей компании на сайте **rdd24.ru**.

Порядок оплаты деревянного конструктива - предоплата 50% перед началом изготовления домокомплекта на заводе, оплата оставшихся 50% перед отгрузкой домокомплекта.

Представленная спецификация носит предварительный характер и может быть уточнена после разработки и утверждения проекта разбивки.

Стоимость стенового комплекта по данному проекту ориентировочно составит **1 335 777,68 руб.**

Стоимость стенового комплекта по данному проекту из бруса массива **ПРЕМИУМ** камерной сушки ориентировочно составит **1 491 637,12 руб.**

* В стоимость включены - изготовление домокомплекта на заводе, обработка торцов антисептиком, упаковка в специализированную пленку, погрузка в еврофуру.

** Стандартный комплект поставки: наружные и внутренние стены, столбы, окладной венец из лиственницы, балки перекрытия, стропильная система, обрешетка.