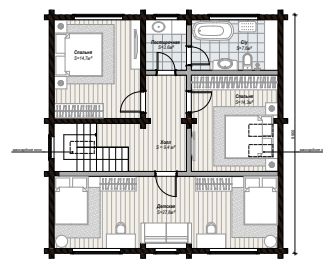
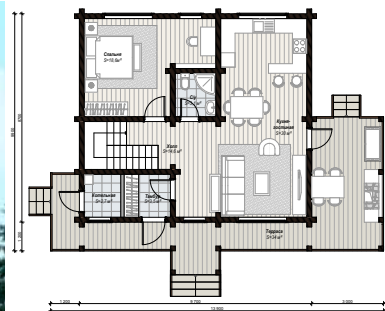


# ДОМ «Ласка»

Площадь дома: **149,0 м²**  
Площадь террас и балконов: **34,0 м²**  
Габариты дома: **9,9x13,9 м**  
Сечение бруса: **140\*140 мм**

СОСТАВ ПОМЕЩЕНИЙ

- 3 спальни
- 2 с/у
- детская
- кухня-гостиная
- тамбур
- постирочная
- тех.помещение
- терраса



п/п	Наименование	Объем, м³	Цена без НДС, руб.	Стоимость без НДС, руб.
<b>1 раздел: Внутренние и наружные стены + обработка и защита антисептиком</b>				
1	Брус массив камерной сушки, профилированный с зарезанными чашками (сосна) выс. 140 х шир. 140	47,3429	15 250,00	721 979,23
2	Брус массив (лиственница) 200x200x6000	5,28	14 000,00	73 920,00
3	Брус массив камерной сушки, не профилированный (сосна) 140x140x6000	0,4704	13 500,00	6 350,40
<b>2 раздел: Перекрытия</b>				
1	Брус массив (лиственница) 100x200x6000	3,36	14 000,00	47 040,00
2	Брус массив камерной сушки, не профилированный (хвойная порода) 140x190x6000	3,5112	13 300,00	46 698,96
<b>3 раздел: Стропильная система</b>				
1	Доска сухая не строганая (сосна) 50x200x6000	4,80	11 500,00	55 200,00
2	Доска сухая не строганая (сосна) 25x100x6000	1,98	10 500,00	20 790,00
<b>ИТОГО:</b>				<b>971 978,59</b>
<b>Брус массив ПРЕМИУМ камерной сушки, профилированный с зарезанными чашками (сосна) выс. 140 х шир. 140</b>				<b>ИТОГО: 1 076 132,97</b>

Мы благодарим Вас за оказанный интерес. Вы уже ознакомились с опытом нашей компании на сайте [rdd24.ru](http://rdd24.ru).

Порядок оплаты деревянного конструктива - предоплата 50% перед началом изготовления домокомплекта на заводе, оплата оставшихся 50% перед отгрузкой домокомплекта.

**Представленная спецификация носит предварительный характер и может быть уточнена после разработки и утверждения проекта разбивки.**

Стоимость стенового комплекта по данному проекту ориентировочно составит **971 978,59 руб.**

Стоимость стенового комплекта по данному проекту из бруса массива **ПРЕМИУМ** камерной сушки ориентировочно составит **1 076 132,97 руб.**

\* В стоимость включены - изготовление домокомплекта на заводе, обработка торцов антисептиком, упаковка в специализированную пленку, погрузка в еврофуру.

\*\* Стандартный комплект поставки: наружные и внутренние стены, столбы, окладной венец из лиственницы, балки перекрытия, стропильная система, обрешетка.