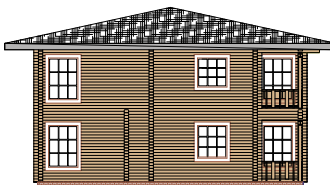
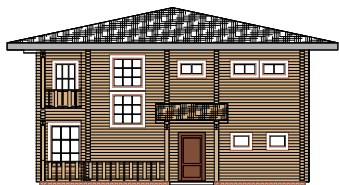
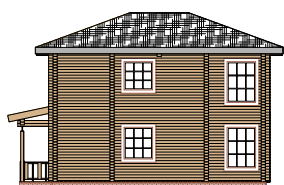
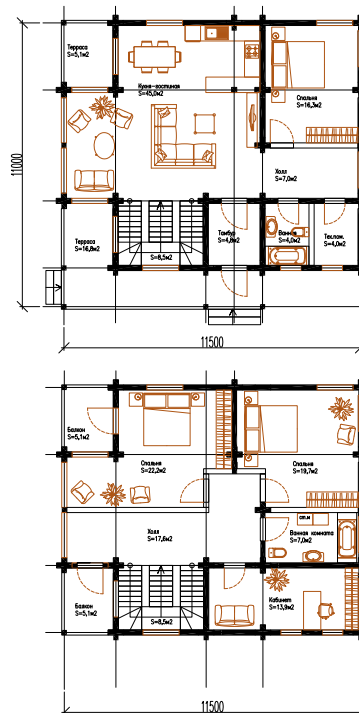


# ДОМ «Хоста»

Площадь дома: **178,5 м<sup>2</sup>**  
Площадь террас и балконов: **32,1 м<sup>2</sup>**  
Габариты дома: **11х11,5 м**  
Сечение бруса: **140\*140 мм**

СОСТАВ ПОМЕЩЕНИЙ

- 3 спальни,
- кабинет
- тех.помещение
- 2 с/у
- кухня+гостиная
- балконы
- тамбур
- террасы



п/п	Наименование	Объем, м <sup>3</sup>	Цена без НДС, руб.	Стоимость без НДС, руб.
<b>1 раздел: Внутренние и наружные стены + обработка и защита антисептиком</b>				
1	Брус массив камерной сушки, профилированный с резанными чашками (сосна) выс. 140 х шир. 140	60,3714	15 250,00	920 663,85
2	Брус массив (лиственница) 200х200х6000	5,76	14 000,00	80 640,00
3	Брус массив камерной сушки, не профилированный (сосна) 140х140х6000	0,4704	13 500,00	6 350,40
<b>2 раздел: Перекрытия</b>				
1	Брус массив (лиственница) 100х200х6000	3,84	14 000,00	53 760,00
2	Брус массив камерной сушки, не профилированный (хвойная порода) 140х190х6000	9,0972	13 300,00	120 992,76
<b>3 раздел: Стропильная система</b>				
1	Доска сухая не строганая (сосна) 50х200х6000	5,4	11 500,00	62 100,00
2	Доска сухая не строганая (сосна) 25х100х6000	1,5	10 500,00	15 750,00
			<b>ИТОГО:</b>	<b>1 260 257,01</b>
<b>Брус массив ПРЕМИУМ камерной сушки, профилированный с резанными чашками (сосна) выс. 140 х шир. 140</b>			<b>ИТОГО:</b>	<b>1 393 074,09</b>

Мы благодарим Вас за оказанный интерес. Вы уже ознакомились с опытом нашей компании на сайте **rdd24.ru**.

Порядок оплаты деревянного конструктива - предоплата 50% перед началом изготовления домокомплекта на заводе, оплата оставшихся 50% перед отгрузкой домокомплекта.

**Представленная спецификация носит предварительный характер и может быть уточнена после разработки и утверждения проекта разбивки.**

Стоимость стенового комплекта по данному проекту ориентировочно составит **1 260 257,01 руб.**

Стоимость стенового комплекта по данному проекту из бруса массива **ПРЕМИУМ** камерной сушки ориентировочно составит **1 393 074,09 руб.**

\* В стоимость включены - изготовление домокомплекта на заводе, обработка торцов антисептиком, упаковка в специализированную пленку, погрузка в еврофуру.

\*\* Стандартный комплект поставки: наружные и внутренние стены, столбы, окладной венец из лиственницы, балки перекрытия, стропильная система, обрешетка.