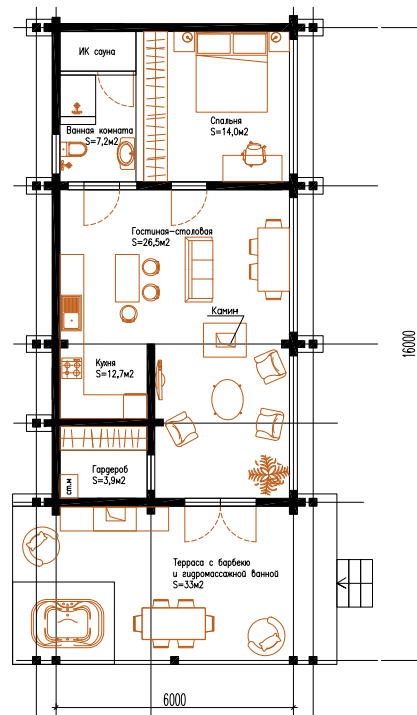


# ДОМ «Фаворит»

Площадь дома: **64,3 м<sup>2</sup>**  
Площадь террас и балконов: **33,0 м<sup>2</sup>**  
Габариты дома: **6,0x16,0 м**  
Сечение бруса: **140\*140 мм**

СОСТАВ ПОМЕЩЕНИЙ

- спальня
- с/у
- терраса
- кухня-гостиная
- гардеробная
- барбекю



п/п	Наименование	Объем, м <sup>3</sup>	Цена без НДС, руб.	Стоимость без НДС, руб.
-----	--------------	-----------------------	--------------------	-------------------------

**1 раздел: Внутренние и наружные стены + обработка и защита антисептиком**

1	Брус массив камерной сушки, профилированный с зарезанными чашками (сосна) выс. 140 х шир. 140	26,187	15 250,00	399 351,75
2	Брус массив (лиственница) 200x200x6000	3,36	14 000,00	47 040,00
3	Брус массив камерной сушки, не профилированный (сосна) 140x140x6000	0,9408	13 500,00	12 700,80

**2 раздел: Перекрытия**

1	Брус массив (лиственница) 100x200x6000	4,32	14 000,00	60 480,00
---	--	------	-----------	-----------

**3 раздел: Стропильная система**

1	Доска сухая не строганая (сосна) 50x200x6000	4,2	11 500,00	48 300,00
2	Доска сухая не строганая (сосна) 25x100x6000	1,35	10 500,00	14 175,00

**ИТОГО: 582 046,75**

**Брус массив ПРЕМИУМ камерной сушки, профилированный с зарезанными чашками (сосна) выс. 140 х шир. 140**

**ИТОГО: 639 658,95**

Мы благодарим Вас за оказанный интерес. Вы уже ознакомились с опытом нашей компании на сайте **rdd24.ru**.

Порядок оплаты деревянного конструктива - предоплата 50% перед началом изготовления домокомплекта на заводе, оплата оставшихся 50% перед отгрузкой домокомплекта.

**Представленная спецификация носит предварительный характер и может быть уточнена после разработки и утверждения проекта разбивки.**

Стоимость стенового комплекта по данному проекту ориентировочно составит **582 046,75 руб.**

Стоимость стенового комплекта по данному проекту из бруса массива **ПРЕМИУМ** камерной сушки ориентировочно составит **639 658,95 руб.**

\* В стоимость включены - изготовление домокомплекта на заводе, обработка торцов антисептиком, упаковка в специализированную пленку, погрузка в еврофуру.

\*\* Стандартный комплект поставки: наружные и внутренние стены, столбы, окладной венец из лиственницы, балки перекрытия, стропильная система, обрешетка.