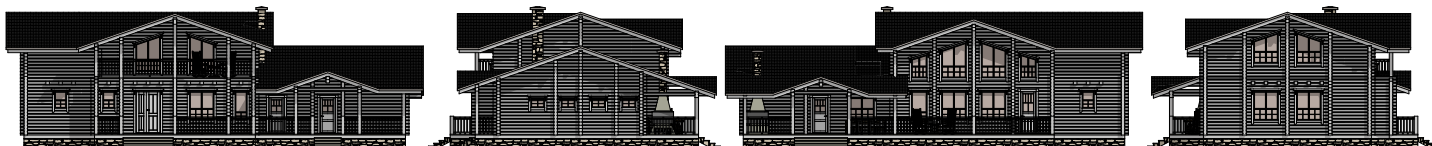
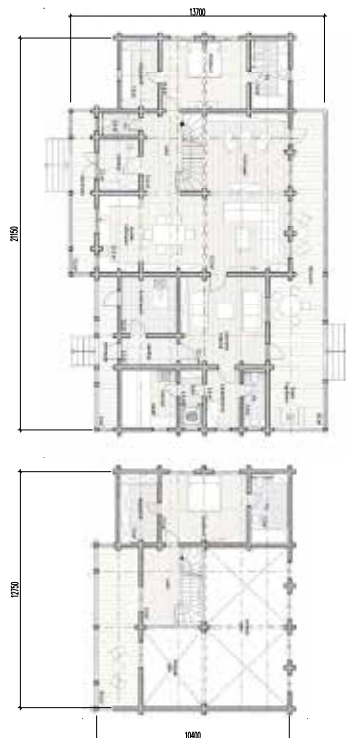


ДОМ «Бахчисарай»

Площадь дома: **214,2 м²**
Площадь террас и балконов: **76,1 м²**
Габариты дома: **13,7х21,15 м**
Сечение бруса: **140*140 мм**

СОСТАВ ПОМЕЩЕНИЙ

- 2 спальни
- 4 с/у
- кухня
- гостиная
- 2 тамбура
- комнаты отдыха
- тех.помещение
- баня
- терраса
- балкон



п/п	Наименование	Объем, м ³	Цена без НДС, руб.	Стоимость без НДС, руб.
1 раздел: Внутренние и наружные стены + обработка и защита антисептиком				
1	Брус массив камерной сушки, профилированный с зарезанными чашками (сосна) выс. 140 х шир. 140	103,1579	15 250,00	1 573 157,98
2	Брус массив (лиственница) 200х200х6000	6,72	14 000,00	94 080,00
3	Брус массив камерной сушки, не профилированный (сосна) 140х140х6000	0,4704	13 500,00	6 350,40
2 раздел: Перекрытия				
1	Брус массив (лиственница) 100х200х6000	10,87	14 000,00	52 180,00
2	Брус массив камерной сушки, не профилированный (хвойная порода) 140х190х6000	7,056	13 300,00	93 844,80
3 раздел: Стропильная система				
1	Доска сухая не строганая (сосна) 50х200х6000	9	11 500,00	103 500,00
2	Доска сухая не строганая (сосна) 25х100х6000	2,7	10 500,00	28 350,00
			ИТОГО:	2 051 463,18
Брус массив ПРЕМИУМ камерной сушки, профилированный с зарезанными чашками (сосна) выс. 140 х шир. 140			ИТОГО:	2 278 410,56

Мы благодарим Вас за оказанный интерес. Вы уже ознакомились с опытом нашей компании на сайте **rdd24.ru**.

Порядок оплаты деревянного конструктива - предоплата 50% перед началом изготовления домокомплекта на заводе, оплата оставшихся 50% перед отгрузкой домокомплекта.

Представленная спецификация носит предварительный характер и может быть уточнена после разработки и утверждения проекта разбивки.

Стоимость стенового комплекта по данному проекту ориентировочно составит **2 051 463,18 руб.**

Стоимость стенового комплекта по данному проекту из бруса массива **ПРЕМИУМ** камерной сушки ориентировочно составит **2 278 410,56 руб.**

* В стоимость включены - изготовление домокомплекта на заводе, обработка торцов антисептиком, упаковка в специализированную пленку, погрузка в еврофуру.

** Стандартный комплект поставки: наружные и внутренние стены, столбы, окладной венец из лиственницы, балки перекрытия, стропильная система, обрешетка.