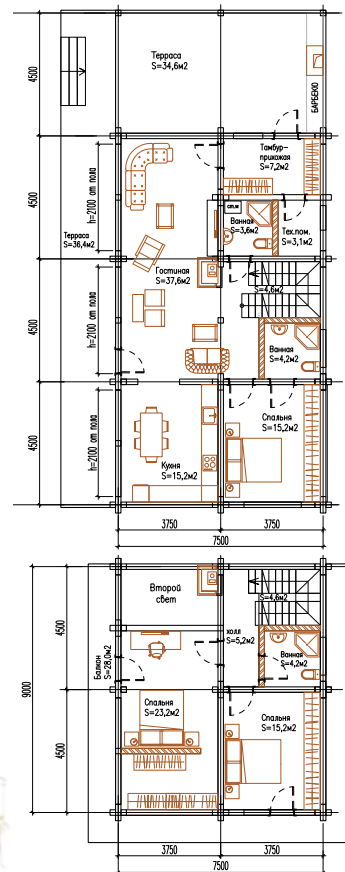


# ДОМ «Аристократ»

Площадь дома: **138,5 м<sup>2</sup>**  
Площадь террас и балконов: **99,0 м<sup>2</sup>**  
Габариты дома: **7,5x18,0 м**  
Сечение бруса: **140\*140 мм**

СОСТАВ ПОМЕЩЕНИЙ

- 3 спальни
- 3 с/у
- кухня
- гостиная
- тамбур
- барбекю
- терраса
- тех.помещение



п/п	Наименование	Объем, м <sup>3</sup>	Цена без НДС, руб.	Стоимость без НДС, руб.
<b>1 раздел: Внутренние и наружные стены + обработка и защита антисептиком</b>				
1	Брус массив камерной сушки, профилированный с зарезанными чашками (сосна) выс. 140 х шир. 140	57,2929	15 250,00	873 716,73
2	Брус массив (лиственница) 200x200x6000	5,52	14 000,00	77 280,00
3	Брус массив камерной сушки, не профилированный (сосна) 140x140x6000	0,2352	13 500,00	3 175,20
<b>2 раздел: Перекрытия</b>				
1	Брус массив (лиственница) 100x200x6000	5,04	14 000,00	70 560,00
2	Брус массив камерной сушки, не профилированный (хвойная порода) 140x190x6000	6,5436	13 300,00	87 029,88
<b>3 раздел: Стропильная система</b>				
1	Доска сухая не строганая (сосна) 50x200x6000	5,4	11 500,00	62 100,00
2	Доска сухая не строганая (сосна) 25x100x6000	1,65	10 500,00	17 325,00
			<b>ИТОГО:</b>	<b>1 191 186,81</b>
<b>Брус массив ПРЕМИУМ камерной сушки, профилированный с зарезанными чашками (сосна) выс. 140 х шир. 140</b>			<b>ИТОГО:</b>	<b>1 317 231,19</b>

Мы благодарим Вас за оказанный интерес. Вы уже ознакомились с опытом нашей компании на сайте **rdd24.ru**.

Порядок оплаты деревянного конструктива - предоплата 50% перед началом изготовления домокомплекта на заводе, оплата оставшихся 50% перед отгрузкой домокомплекта.

**Представленная спецификация носит предварительный характер и может быть уточнена после разработки и утверждения проекта разбивки.**

Стоимость стенового комплекта по данному проекту ориентировочно составит **1 191 186,81 руб.**

Стоимость стенового комплекта по данному проекту из бруса массива **ПРЕМИУМ** камерной сушки ориентировочно составит **1 317 231,19 руб.**

\* В стоимость включены - изготовление домокомплекта на заводе, обработка торцов антисептиком, упаковка в специализированную пленку, погрузка в еврофуру.

\*\* Стандартный комплект поставки: наружные и внутренние стены, столбы, окладной венец из лиственницы, балки перекрытия, стропильная система, обрешетка.