

# ДОМ «АИСТ»

1 этаж - каменный, 2 этаж - брус массив камерной сушки

Площадь дома: **145,0 м<sup>2</sup>**

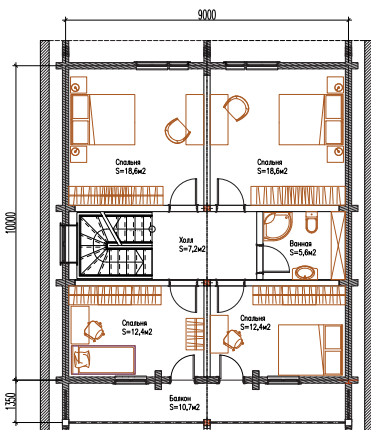
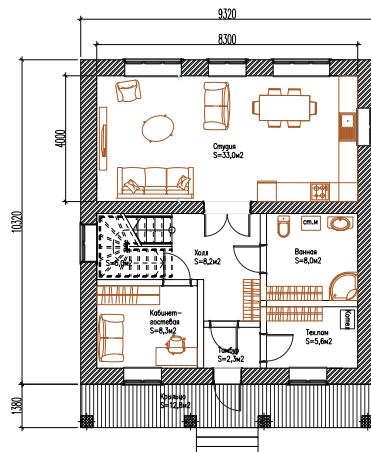
Площадь террас и балконов: **23,0 м<sup>2</sup>**

Габариты дома: **9,3x11,7 м**

Сечение бруса: **140\*140 мм**

СОСТАВ ПОМЕЩЕНИЙ

- 5 спален
- кухня-гостиная
- террасы
- 2 с/у
- прихожая
- тех.помещение



п/п	Наименование	Объем, м <sup>3</sup>	Цена без НДС, руб.	Стоимость без НДС, руб.
<b>1 раздел: Внутренние и наружные стены + обработка и защита антисептиком</b>				
1	Брус массив камерной сушки, профилированный с зарезанными чашками (сосна) выс. 140 x шир. 140	29,7051	15 250,00	453 002,78
2	Брус массив (лиственница) 200x200x6000	4,080	14 000,00	57 120,00
<b>2 раздел: Перекрытия</b>				
1	Брус массив (лиственница) 100x200x6000	3,36	14 000,00	47 040,00
2	Брус массив камерной сушки, не профилированный (хвойная порода) 140x190x6000	3,99	13 300,00	53 067,00
<b>3 раздел: Стропильная система</b>				
1	Доска сухая не строганая (сосна) 50x200x6000	3,180	11 500,00	36 570,00
2	Доска сухая не строганая (сосна) 25x100x6000	1,11	10 500,00	11 655,00
			<b>ИТОГО:</b>	<b>658 454,78</b>
<b>Брус массив ПРЕМИУМ камерной сушки, профилированный с зарезанными чашками (сосна) выс. 140 x шир. 140</b>			<b>ИТОГО:</b>	<b>723 805,99</b>

Мы благодарим Вас за оказанный интерес. Вы уже ознакомились с опытом нашей компании на сайте [rdd24.ru](http://rdd24.ru).

Порядок оплаты деревянного конструктива - предоплата 50% перед началом изготовления домокомплекта на заводе, оплата оставшихся 50% перед отгрузкой домокомплекта.

**Представленная спецификация носит предварительный характер и может быть уточнена после разработки и утверждения проекта разбивки.**

Стоимость стенового комплекта по данному проекту ориентировочно составит **658 454,78 руб.**

Стоимость стенового комплекта по данному проекту из бруса массива **ПРЕМИУМ** камерной сушки ориентировочно составит **723 805,99 руб.**

\* В стоимость включены - изготовление домокомплекта на заводе, обработка торцов антисептиком, упаковка в специализированную пленку, погрузка в еврофуру.

\*\* Стандартный комплект поставки: наружные и внутренние стены, столбы, окладной венец из лиственницы, балки перекрытия, стропильная система, обрешетка.